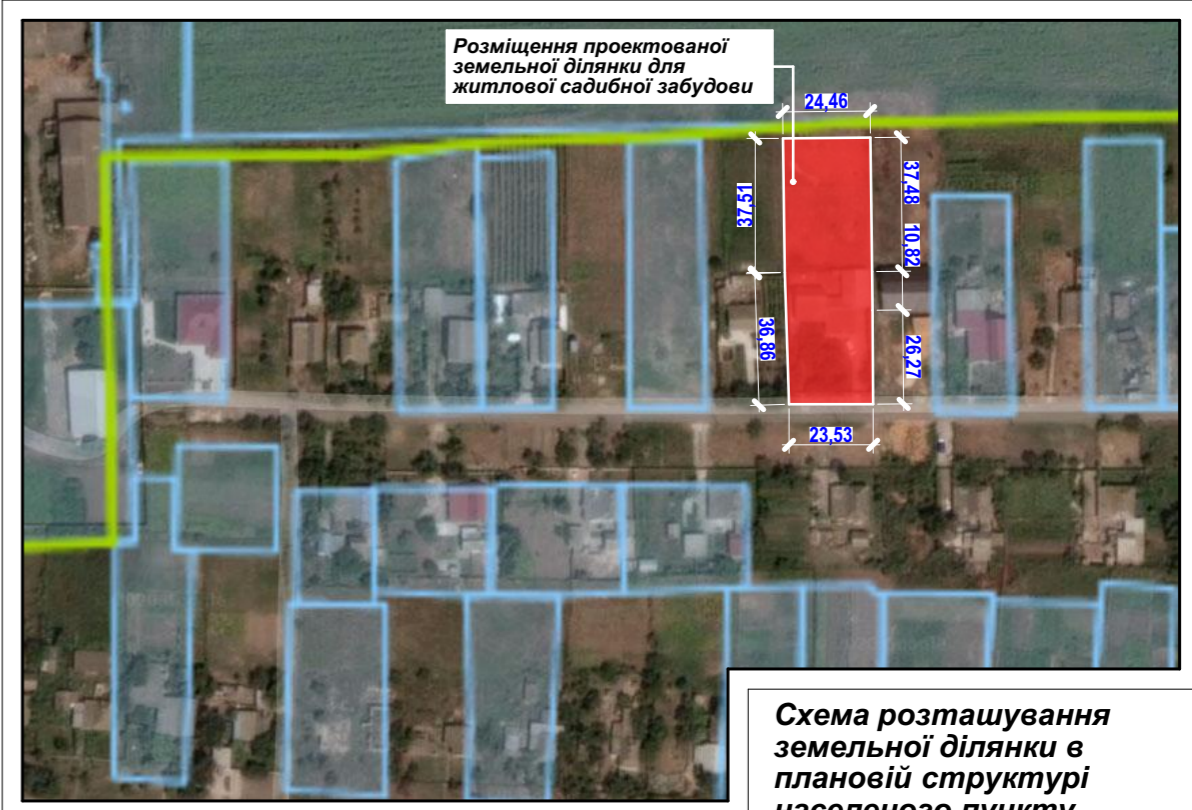
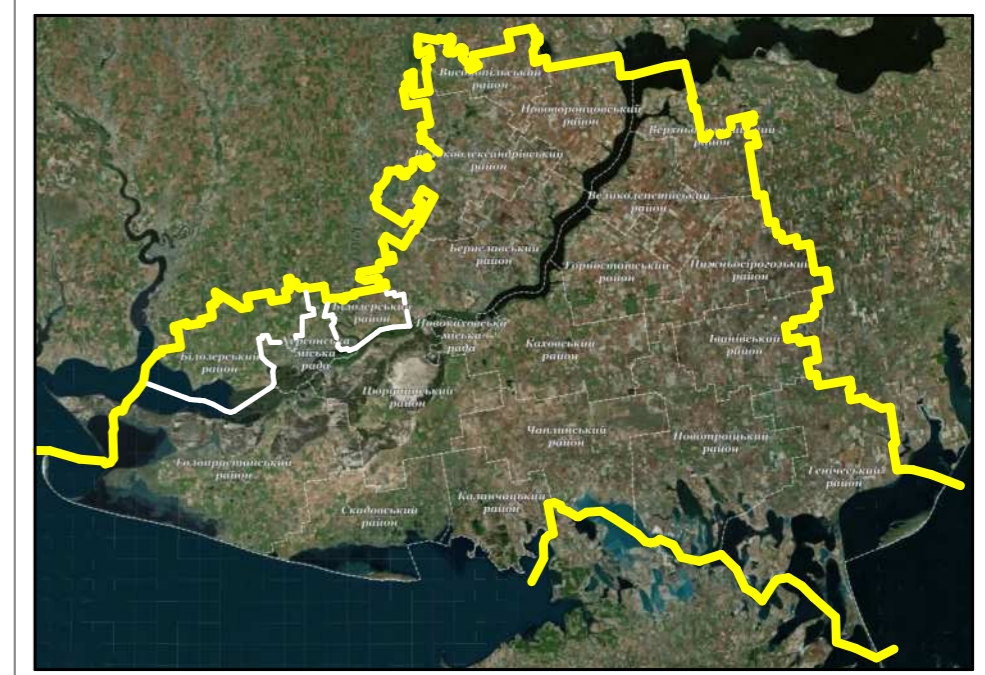
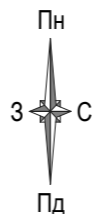


Схема розташування території Детального плану в плановій структурі Станіславської сільської ради, Білозерського району Херсонської області

Схема розташування Білозерського району в плановій структурі Херсонської області



ПОГОДЖЕНО:

Зам. інв. №

Підпис і дата

Інв. № ориг.

Умовні позначення:

- Межа області
- Межа району
- Межа населеного пункту (дані публічної кадастрової карти)
- Межа проектної ділянки

Житлові зони у своєму складі містять території, що призначаються для розташування житлових будинків, споруд для зберігання індивідуальних транспортних засобів, окремих вбудованих чи прибудованих об'єктів соціального і культурно-побутового обслуговування населення та інших об'єктів, що не потребують встановлення санітарно-захисних зон та не створюють негативного впливу на оточуюче середовище.

Житлові зони призначені для забудови житловими будинками різних типів і поверховості в залежності від місця розташування і характеру забудови території.

Переважний вид використання зони території - **Садибна житлова забудова Ж-1**.

Розташування одноквартирних житлових будинків до 3-х поверхів і зблокованих одноквартирних житлових будинків на сусідніх земельних ділянках. Допускається розміщення об'єктів обслуговування цієї зони, гаражів для зберігання автомобілів, споруд інженерно-технічного забезпечення.

Детальний план території розроблено згідно рішення Станіславської сільської ради, Білозерського району Херсонської області за №716/1043 від 23.12.2019 року.

						Детальний план території	004-02-20/ДП - МД		
						земельної ділянки, для будівництва та обслуговування житлових будинків, господарських будівель і споруд, за адресою: с. Станіслав, вул. Молочна, 30 у зв'язку із збільшенням площі земельної ділянки наданої гр. Побережному О.О. згідно рішення від 25.07.1991 року №38 з 0,12 на 0,18 га.			
Ізм.	Код.	Лист	№док	Підпис	Дата	Замовник: Станіславська сільська рада	Стадія	Аркуш	Аркушів
							ДПТ	4	
ГАП		Луцик С.					ТОВ "Адміралті Офіс" (Сертифікат серія АА №000742)		
ГПП		Старостін Д.							
Розробив		Агеєв Ю.				Схема розташування території Детального плану у планувальних структурах.			
Перевірив		Луцик С.							