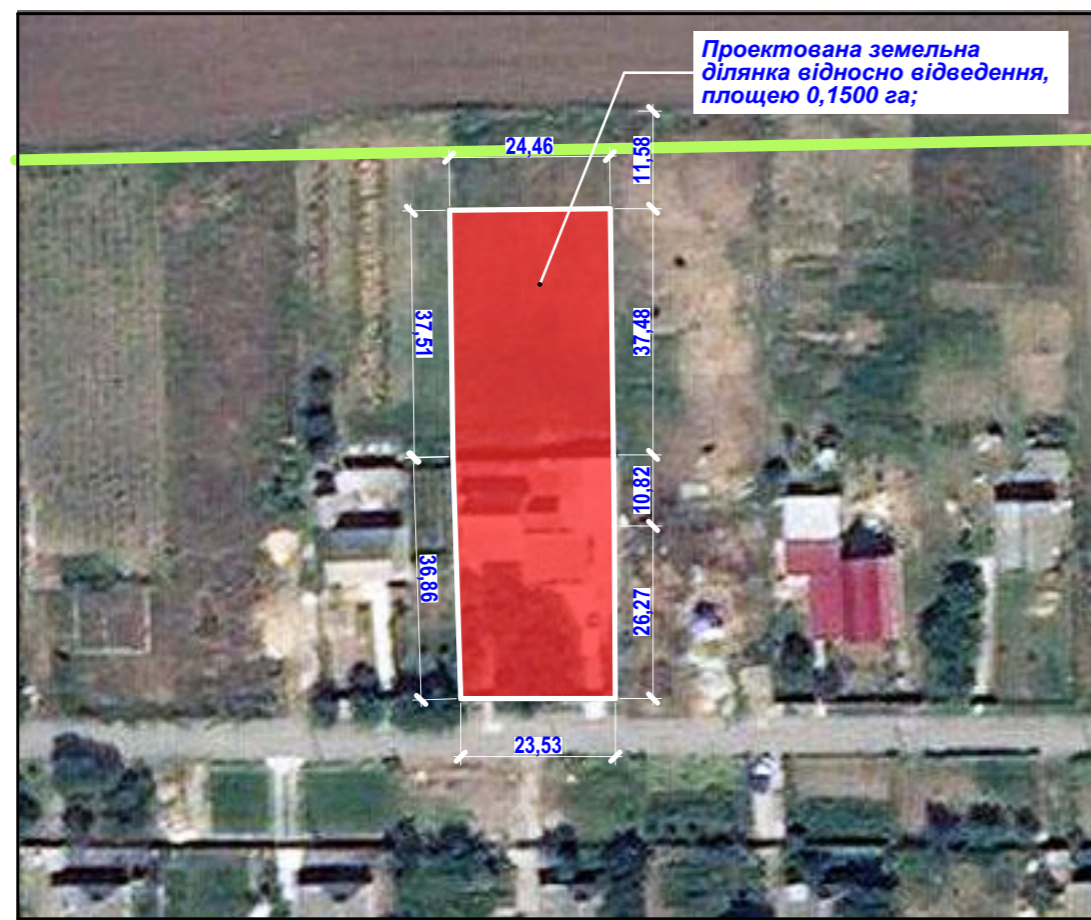
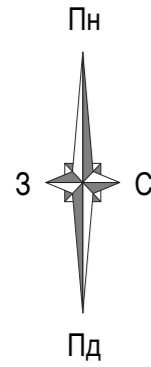


СХЕМА РОЗМІЩЕННЯ ЗЕМЕЛЬНОЇ ДІЛЯНКИ В МЕЖАХ НАСЕЛЕНОГО ПУНКТУ



Проектована земельна ділянка відносно відведення, площею 0,1500 га;

Схема розміщення земельної ділянки в межах кварталу

**Станіслав** — село в Україні, в Білозерському районі Херсонської області України. Населений пункт розташований на правому березі Дніпровського лиману, в 25 км від районного центру, на автодорозі Т 1501 (Херсон - Олександрівка). Населення за переписом 2001 року складало 4941 чоловік. Поштовий індекс - 75051. Телефонний код - 5547. Код КОАТУУ - 6520386501.

Земельна ділянка розміщується в північній частині населеного пункту, в кварталі житлової та громадської забудови згідно генерального плану с. Станіслав, Білозерського району Херсонської області.

Розглянувши містобудівну документацію існуючої забудови села Станіслав та територію Станіславської сільської ради встановлено, що існуюча забудова частини кварталу на якій розміщується проектована земельна ділянка площею 0,18 га та проектується будівництво та обслуговування житлового будинку, господарських будівель і споруд, знаходиться у відповідності з генеральним планом забудови села Станіслав і виконана з дотриманням усіх містобудівних умов, норм та правил, а також за дотриманням усіх протипожежних відстаней. Територія навколо розглядаємої земельної ділянки сформована і існує, як сформована забудова навколишнього середовища.



Межа населеного пункту

Проектована земельна ділянка відносно відведення, площею 0,1800 га;

Білозерское шоссе

Відомість основних планувальних відстаней

№ п/п	Основні планувальні відстані	Од. вим.	Існуючий стан
1	Відстань від межі земельної ділянки до межі населеного пункту	м	6,57
2	Відстань від межі ділянки до протилежного кварталу садибної забудови	м	19,80
3	Відстань від межі земельної ділянки до дороги вул. Молочна	м	2,70
4	Відстань від межі земельної ділянки до найближчої житлової будівлі	м	5,70
5	Відстань від межі земельної ділянки до нежитлової будівлі	м	12,60
6	Відстань від межі земельної ділянки до ділянки ОСГ (у північному напрямку)	м	11,58
7	Відстань від межі земельної ділянки до повітряної ЛЕП-0,4 кВ	м	20,70

Садибна житлова забудова Ж-1

Розташування одноквартирних житлових будинків до 3 поверхів із земельними ділянками та зблокованих одно-двоквартирних житлових будинків на сусідніх земельних ділянках.

Допускається розміщення об'єктів обслуговування цієї зони, гаражів для збереження автомобілів, споруд інженерно-технічного забезпечення.

Переважаючий вид використання зони території - зона садибної житлової забудови Ж-1.

Змн.	Кіл.	Аркуш	№док	Підпис	Дата	Детальний план території		
						004-02-20/ДП - МД		
Земельної ділянки, для будівництва та обслуговування житлових будинків, господарських будівель і споруд, за адресою: с. Станіслав, вул. Молочна, 30 у зв'язку із збільшенням площі земельної ділянки наданої гр. Побережному О.О. згідно рішення від 25.07.1991 року №38 з 0,12 на 0,18 га.						Стадія	Аркуш	Аркушів
Замовник: <b>Станіславська сільська рада</b>						ДПТ	5	
Схема розміщення земельної ділянки в межах кварталу населеного пункту с. Станіслав.						ТОВ "Адміралті Офіс" (Сертифікат серія АА №000742)		
ГАП	Луцик С.							
Розробив	Агєєв Ю.							
Перевірив	Луцик С.							

ПОГОДЖЕНО:

Інв. № ориг.	
Підпис і дата	
Зам. інв. №	