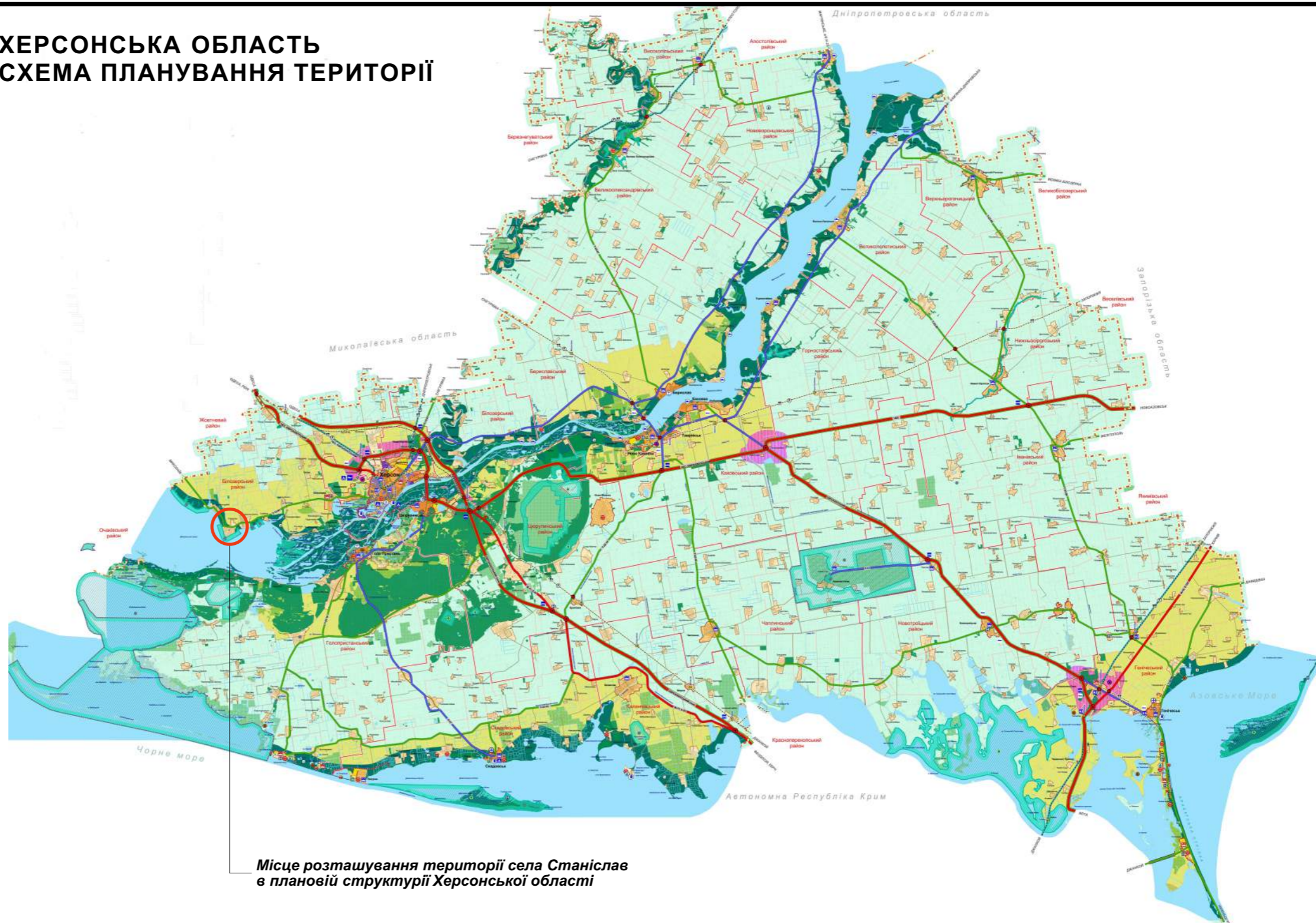


ХЕРСОНСЬКА ОБЛАСТЬ СХЕМА ПЛАНУВАННЯ ТЕРИТОРІЇ



Місце розташування території села Станіслав в плановій структурі Херсонської області

КОРОТКА ХАРАКТЕРИСТИКА ПРОЕКТОВАНОЇ ЗЕМЕЛЬНОЇ ДІЛЯНКИ

Проектована земельна ділянка площею 0,1800 га, для будівництва та обслуговування житлових будинків, господарських будівель і споруд, за адресою: Херсонська область, Білозерський район, с. Станіслав, вул. Молочна, 30, у зв'язку із збільшенням площі земельної ділянки наданої гр. Побережному Олексію Олексійовичу згідно рішення від 25.07.1991 року за №38 з 0,12 на 0,18 га, відноситься до:

II-го (південно-східного) кліматичного району. Територія розташована у межах степової зони з помірно-континентальним кліматом. Згідно ДБН В.1.2-2-2006 "Навантаження і впливи" по характеристичним значенням земельна ділянка відноситься:

- за вагою снігового шару - до I району (сніговий тиск $S_o=76$ Па);
- за тиском вітру - до 4 району (тиск вітру $W_o=480$ Па);

Згідно ДСТУ-Н Б В.1.1-27:2010 "Будівельна кліматологія" земельна ділянка має:

- середню швидкість вітру у зиму - 4,8 м/с;
- середньомісячну температуру повітря у січні - (-5) град.С;
- середньомісячну температуру повітря у липні - (+23) град. С;
- Нормативна глибина промерзання ґрунту 0,80 м - 0,90 м.

						Детальний план території	004-02-20/ДП - МД				
						земельної ділянки, для будівництва та обслуговування житлових будинків, господарських будівель і споруд, за адресою: с. Станіслав, вул. Молочна, 30 у зв'язку із збільшенням площі земельної ділянки наданої гр. Побережному О.О. згідно рішення від 25.07.1991 року №38 з 0,12 на 0,18 га.					
Змн.	Кіл.	Аркуш	Недок	Підпис	Дата	Замовник: Станіславська сільська рада	Стадія	Аркуш	Аркушів		
ГАП		Луцик С.					ДПТ	3			
Розробив		Агєєв Ю.									
Перевірив		Луцик С.				Місце розміщення с. Станіслав, Білозерського району Херсонської області	ТОВ "Адміралті Офіс" (Сертифікат серія АА №000742)				

ПОГОДЖЕНО:

Зам. інв. №

Підпис і дата

Інв. № ориг.